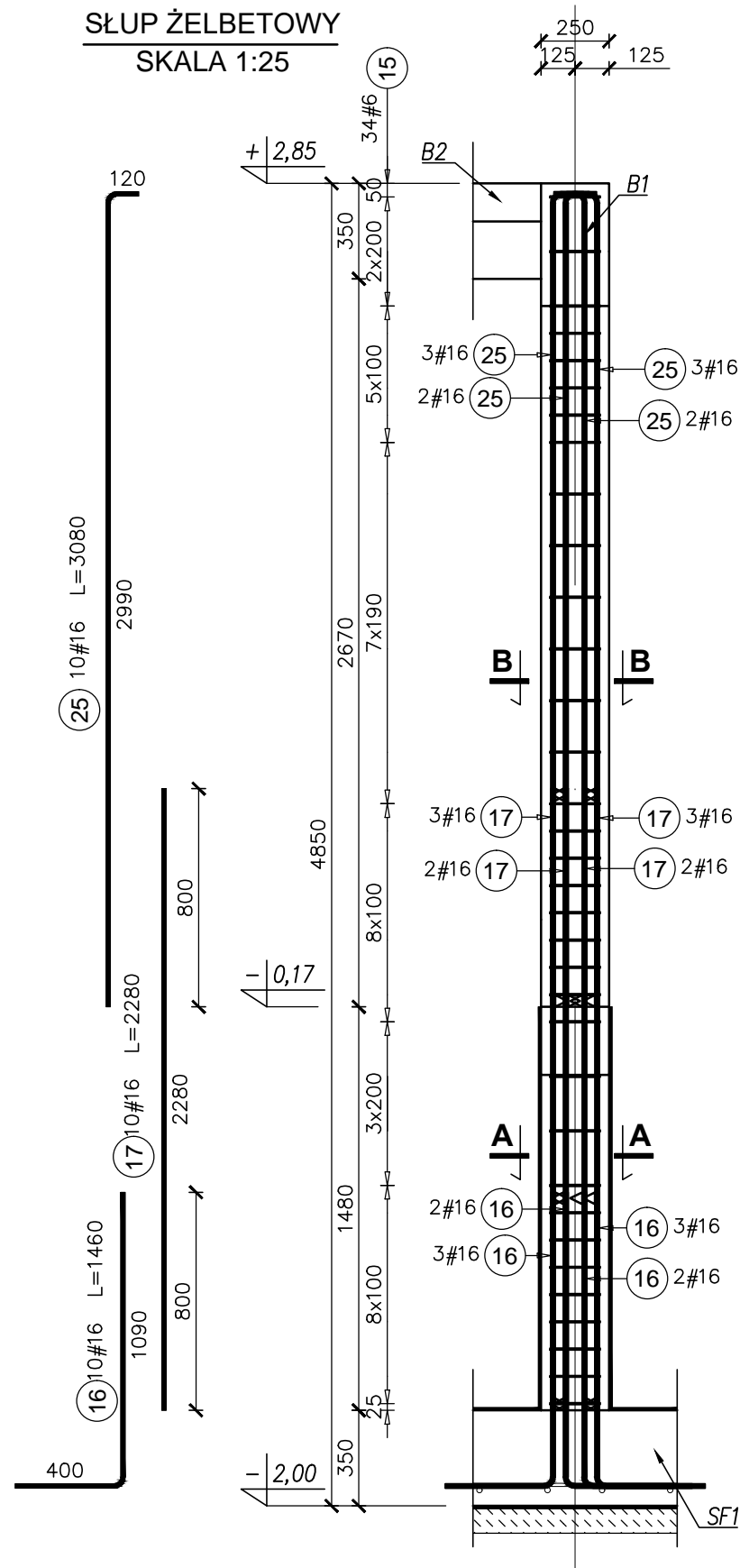
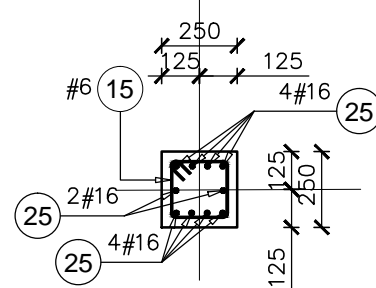


S1 szt.1
SŁUP ŻELBETOWY
SKALA 1:25

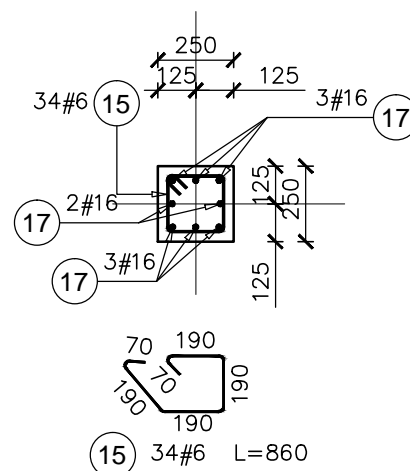


BETON C20/25
STAL RB500W (A-IIIIN)
OTULINA: c_{nom}=30mm

PRZEKRÓJ B-B



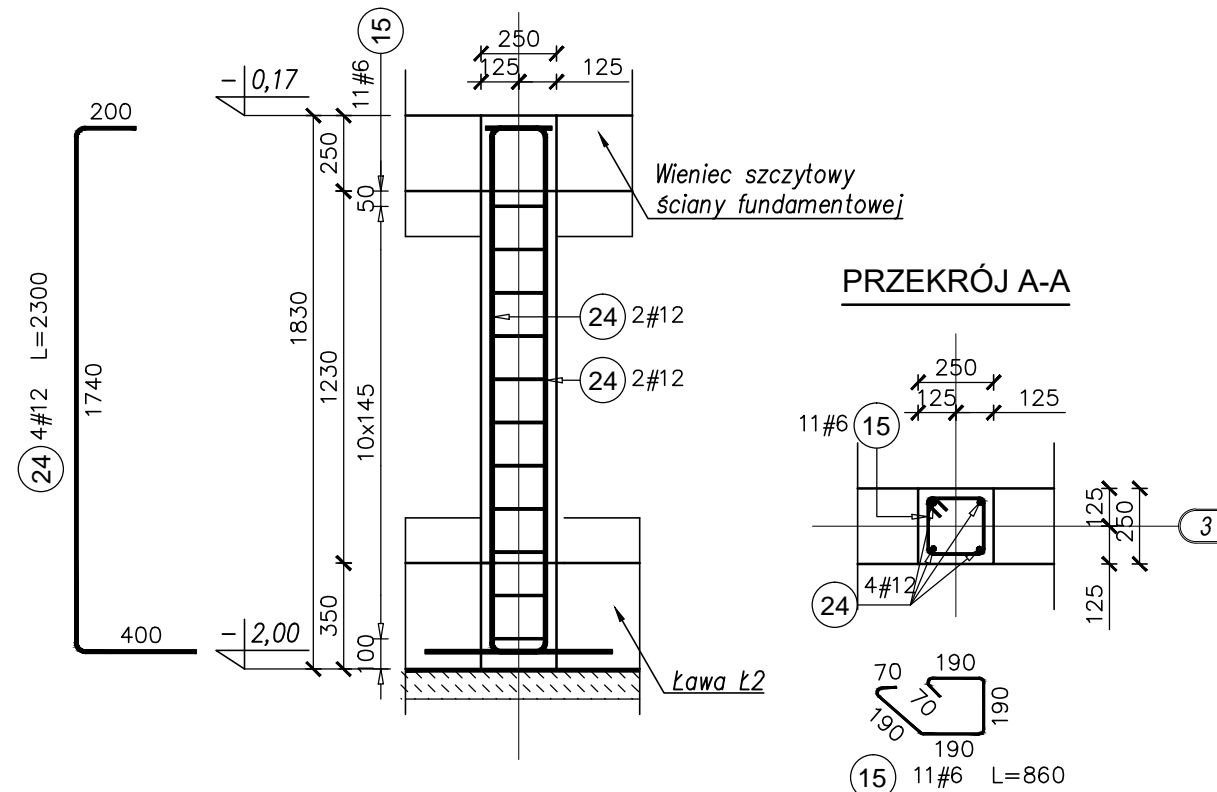
PRZEKRÓJ A-A



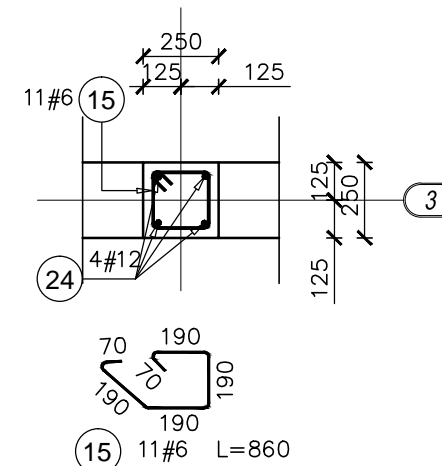
15 34#6 L=860

Elementy		Nr pręta	Średnica	Długość (m)	Ilość prętów		Długość całkowita pręta (m)	
Nazwa	Ilość				w elemencie	ogółem	A-IIIIN	
							# 6	# 16
S1	1	15	6	0,86	34	34	29,24	
		16	16	1,46	10	10		14,60
		17	16	2,28	10	10		22,80
		25	16	3,08	10	10		30,80
Długość wg średnic (m)							29,24	68,20
Masa 1 m pręta (kg/m)							0,22	1,58
Masa łączna wg średnic (kg)							6,49	107,76
Masa łączna wg gatunku stali (kg)							114,25	
Ogółem (kg)							114,25	

R5 szt.3
SŁUP ŻELBETOWY
SKALA 1:25



PRZEKRÓJ A-A



Elementy		Nr pręta	Średnica	Długość (m)	Ilość prętów		Długość całkowita pręta (m)	
Nazwa	Ilość				w elemencie	ogółem	A-IIIIN	
							# 6	# 12
R5	3	15	6	0,86	11	33	28,38	
		24	12	2,30	4	12		27,60
Długość wg średnic (m)							28,38	27,60
Masa 1 m pręta (kg/m)							0,22	0,89
Masa łączna wg średnic (kg)							6,30	24,51
Masa łączna wg gatunku stali (kg)							30,81	
Ogółem (kg)							30,81	

ARCHI - PROJEKT Pracownia Projektowa Maria Bialek-Stec		biuro adres: ul. Kolonia 78B, 39-100 Ropczyce. tel. 693-136-890, 697-606-279	
Nazwa i adres inwestycji : Budowa budynku Ochotniczej Straży Pożarnej wraz z wewnętrznymi instalacjami : wod.- kan., co, elektryczną, gazową, budowa zewnętrznych doziemnych odcinków instalacji: wodociągowej, kanalizacji sanitarnej oraz przyłącza wodociągowego, kanalizacji sanitarnej wraz z bezodpływowym zbiornikiem na ścieki sanitarne; budowa nawierzchni utwardzonych tj. miejsc postojowych i ciągów pieszo-jezdných, na dz. nr ewid. 852/9 w m. Mała gm. Ropczyce.		Nr projektu: 25/2018	
Temat rysunku : RDZENIE R5, SŁUP S1		branża : konstrukcyjna	Nr rysunku: K-11
Projektował : mgr inż. Dariusz Smagacz PDK/0266/PWOK/15	mgr inż. Wojciech Wołak PDK/0082/POOK/04	podpis:	Skala: 1:25
Sprawdził :			Data: 06.2018
WSZELKIE PRAWA ZASTRZEŻONE KOPIOWANIE ZABRONIONE .			