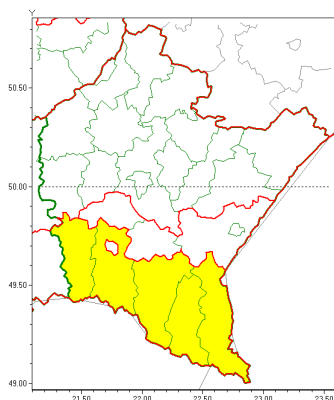


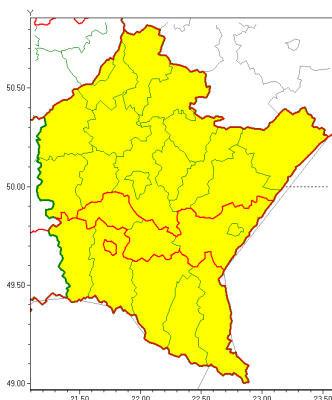


Zasięg ostrzeżeń w województwie

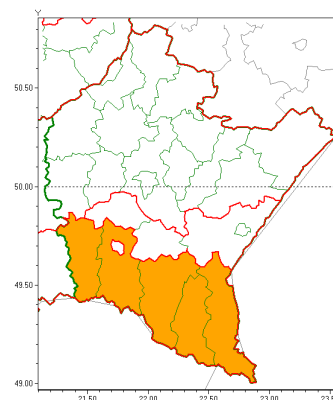
Intensywne opady śniegu
2022-01-16 23:07



Silny wiatr
2022-01-16 23:07



Zawieje/zamiecie śnieżne
2022-01-16 23:07



WOJEWÓDZTWO PODKARPACKE
OSTRZEŻENIA METEOROLOGICZNE ZBIORCZO NR 14
WYKAZ OBOWIĄZUJĄCYCH OSTRZEŻEŃ
o godz. 23:07 dnia 16.01.2022

Zjawisko/Stopień zagrożenia	Intensywne opady śniegu/1
Obszar (w nawiasie numer ostrzeżenia dla powiatu)	powiaty: bieszczadzki(12), jasielski(11), krośnieński(11), leski(12), sanocki(11)
Ważność	od godz. 10:00 dnia 17.01.2022 do godz. 22:00 dnia 17.01.2022
Prawdopodobieństwo	70%
Przebieg	Prognozowane silne opady śniegu powodujące miejscami przyrost pokrywy śnieżnej o 10 cm do 15 cm.
SMS	IMGW-PIB OSTRZEŻENIA: NIEG/1 podkarpackie (5 powiatów) od 10:00/17.01 do 22:00/17.01.2022 przyrost pokrywy 15 cm. Dotyczy powiatów: bieszczadzki, jasielski, krośnieński, leski i sanocki.
RSO	Woj. podkarpackie (5 powiatów), IMGW-PIB wydał ostrzeżenie pierwszego stopnia o intensywnych opadach śniegu
Uwagi	Brak.
Zjawisko/Stopień zagrożenia	Zawieje/zamiecie śnieżne/2
Obszar (w nawiasie numer ostrzeżenia dla powiatu)	powiaty: bieszczadzki(13), jasielski(12), krośnieński(12), leski(13), sanocki(12)
Ważność	od godz. 10:00 dnia 17.01.2022 do godz. 19:00 dnia 17.01.2022
Prawdopodobieństwo	70%



Przebieg	Prognozowane s miejscami zawieje i zamiecie nie ne spowodowane opadami niegu i wiatrem o redniej pr dko ci od 35 km/h do 45 km/h, w porywach do 90 km/h, z zachodu i północnego-zachodu.
SMS	IMGW-PIB OSTRZEGA: ZAMIE NIE NA/2 podkarpackie (5 powiatów) od 10:00/17.01 do 19:00/17.01.2022 wiatr 45 km/h, porywy 90 km/h. Dotyczy powiatów: bieszczadzki, jasielski, kro nie ski, leski i sanocki.
RSO	Woj. podkarpackie (5 powiatów), IMGW-PIB wydał ostrze enie drugiego stopnia o zawiejach i zamieciach nie nych
Uwagi	Ostrze enie mo e by kontynuowane.
Zjawisko/Stopie zagro enia	Silny wiatr/1
Obszar (w nawiasie numer ostrze enia dla powiatu)	powiaty: bieszczadzki(11), brzozowski(8), jasielski(10), Krosno(8), kro nie ski(10), leski(11), przemyski(7), Przemy l(7), sanocki(10), strzy owski(6)
Wa no	od godz. 10:00 dnia 17.01.2022 do godz. 19:00 dnia 17.01.2022
Prawdopodobie stwo	80%
Przebieg	Prognozuje si wyst pienie wiatru o redniej pr dko ci od 35 km/h do 45 km/h, w porywach do 90 km/h. Wiatr zachodni, po południu skr caj cy na północno-zachodni.
SMS	IMGW-PIB OSTRZEGA: WIATR/1 podkarpackie (10 powiatów) od 10:00/17.01 do 19:00/17.01.2022 pr dko do 45 km/h, porywy do 90 km/h, W i NW. Dotyczy powiatów: bieszczadzki, brzozowski, jasielski, Krosno, kro nie ski, leski, przemyski, Przemy l, sanocki i strzy owski.
RSO	Woj. podkarpackie (10 powiatów), IMGW-PIB wydał ostrze enie pierwszego stopnia o silnym wietrze
Uwagi	Mo liwo podniesienia stopnia ostrze enia i przedłu enia jego wa no ci.
Zjawisko/Stopie zagro enia	Silny wiatr/1
Obszar (w nawiasie numer ostrze enia dla powiatu)	powiaty: d bicki(6), jarosławski(6), kolbuszowski(6), le ajski(6), lubaczowski(6), ła cucki(6), mielecki(6), ni a ski(6), przeworski(6), ropczycko-s dziszowski(6), rzeszowski(6), Rzeszów(6), stalowowolski(6), Tarnobrzeg(6), tarnobrzesci(6)
Wa no	od godz. 08:00 dnia 17.01.2022 do godz. 19:00 dnia 17.01.2022
Prawdopodobie stwo	80%
Przebieg	Prognozuje si wyst pienie wiatru o redniej pr dko ci od 35 km/h do 45 km/h, w porywach do 90 km/h. Wiatr zachodni, po południu skr caj cy na północno-zachodni. Najsilniejsze porywy wyst pi przed południem.
SMS	IMGW-PIB OSTRZEGA: WIATR/1 podkarpackie (15 powiatów) od 08:00/17.01 do 19:00/17.01.2022 pr dko do 45 km/h, porywy do 90 km/h, W i NW. Dotyczy powiatów: d bicki, jarosławski, kolbuszowski, le ajski, lubaczowski, ła cucki, mielecki, ni a ski, przeworski, ropczycko-s dziszowski, rzeszowski, Rzeszów, stalowowolski, Tarnobrzeg i tarnobrzesci.



Instytut Meteorologii i Gospodarki Wodnej - Państwowy Instytut Badawczy

Biuro Prognoz Meteorologicznych w Krakowie

30-215 Kraków ul. Piotra Borowego 14

tel: 12-6398150, fax: 12-4251973

email: meteo.krakow@imgw.pl

www: www.imgw.pl

RSO	Woj. podkarpackie (15 powiatów), IMGW-PIB wydał ostrzeżenie pierwszego stopnia o silnym wietrze
Uwagi	Możliwość podniesienia stopnia ostrzeżenia i przedłużenia jego ważności.
Dyrektor synoptyk IMGW-PIB	Tadeusz Stolarczyk
<p>Opracowanie niniejsze i jego format, jako przedmiot prawa autorskiego podlega ochronie prawnej, zgodnie z przepisami ustawy z dnia 4 lutego 1994r o prawie autorskim i prawach pokrewnych (dz. U. z 2006 r. Nr 90, poz. 631 z późn. zm.). Wszelkie dalsze udostępnianie, rozpowszechnianie (przedruk, kopiowanie, wiadomości sms) jest dozwolone wyłącznie w formie dosłownej z bezwzględnym wskazaniem źródła informacji tj. IMGW-PIB.</p>	