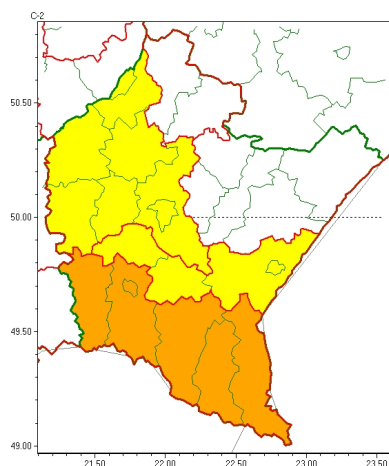


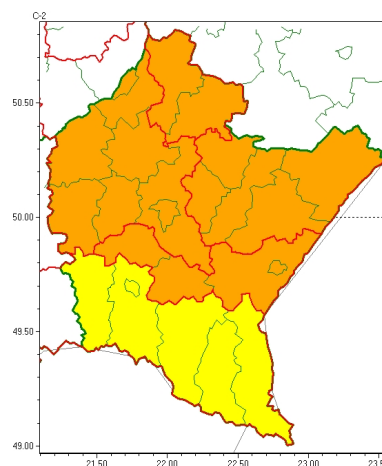


Zasięg ostrzeżeń w województwie

Burze  
2024-06-27 05:40



Upał  
2024-06-27 05:40



**WOJEWÓDZTWO PODKARPACKIE**  
**OSTRZEŻENIA METEOROLOGICZNE ZBIORCZO NR 169**  
**WYKAZ OBLICZONYCH OSTRZEŻEŃ**  
**o godz. 05:40 dnia 27.06.2024**

<b>Zjawisko/Stopień zagrożenia</b>	Burze/1
<b>Obszar (w nawiasie numer ostrzeżenia dla powiatu)</b>	powiaty: brzozowski(80), dębicki(72), kolbuszowski(72), mielecki(71), przemyski(76), Przemyśl(75), ropczycko-sędziszowski(74), rzeszowski(74), Rzeszów(74), strzykowski(79), Tarnobrzeg(74), tarnobrzegi(74)
<b>Ważność</b>	od godz. 11:00 dnia 27.06.2024 do godz. 23:00 dnia 27.06.2024
<b>Prawdopodobieństwo</b>	80%
<b>Przebieg</b>	Prognozowane są burze, którym miejscami będą towarzyszyć silne opady deszczu od 20 mm do 35 mm oraz porywy wiatru do 70 km/h. Lokalnie grad.
<b>SMS</b>	IMGW-PIB OSTRZEŻENIA: BURZE/1 podkarpackie (12 powiatów) od 11:00/27.06 do 23:00/27.06.2024 deszcz 35 mm, porywy 70 km/h, grad. Dotyczy powiatów: brzozowski, dębicki, kolbuszowski, mielecki, przemyski, Przemyśl, ropczycko-sędziszowski, rzeszowski, Rzeszów, strzykowski, Tarnobrzeg i tarnobrzegi.
<b>RSO</b>	Woj. podkarpackie (12 powiatów), IMGW-PIB wydał ostrzeżenie pierwszego stopnia o burzach
<b>Uwagi</b>	Brak.
<b>Zjawisko/Stopień zagrożenia</b>	Burze/2
<b>Obszar (w nawiasie numer ostrzeżenia dla powiatu)</b>	powiaty: bieszczadzki(98), jasielski(92), Krosno(84), krośnieński(92), leski(97), sanocki(96)
<b>Ważność</b>	od godz. 11:00 dnia 27.06.2024 do godz. 23:00 dnia 27.06.2024
<b>Prawdopodobieństwo</b>	80%



<b>Przebieg</b>	Prognozowane s burze, którym miejscami b d towarzyszy bardzo silne opady deszczu od 35 mm do 50 mm, oraz porywy wiatru do 70 km/h. Lokalnie grad.
<b>SMS</b>	IMGW-PIB OSTRZEGA: BURZE/2 podkarpackie (6 powiatów) od 11:00/27.06 do 23:00/27.06.2024 deszcz 50 mm, porywy 70 km/h, grad. Dotyczy powiatów: bieszczadzki, jasielski, Krosno, kro nie ski, leski i sanocki.
<b>RSO</b>	Woj. podkarpackie (6 powiatów), IMGW-PIB wydał ostrze enie drugiego stopnia o burzach
<b>Uwagi</b>	Brak.
<b>Zjawisko/Stopie zagrożenia</b>	Upał/2
<b>Obszar (w nawiasie numer ostrze enia dla powiatu)</b>	powiaty: brzozowski(79), jarosławski(76), le ajski(72), lubaczowski(74), ła cucki(72), przemyski(75), Przemy l(74), przeworski(74), strzy owski(78)
<b>Wa no</b>	od godz. 11:00 dnia 27.06.2024 do godz. 20:00 dnia 28.06.2024
<b>Prawdopodobie stwo</b>	80%
<b>Przebieg</b>	Prognozuje si upały. Temperatura maksymalna w dzie od 29°C do 33°C. Temperatura minimalna w nocy od 17°C do 21°C.
<b>SMS</b>	IMGW-PIB OSTRZEGA: UPAŁ/2 podkarpackie (9 powiatów) od 11:00/27.06 do 20:00/28.06.2024 temp. maks 29-33st.C, temp min 17-21st.C. Dotyczy powiatów: brzozowski, jarosławski, le ajski, lubaczowski, ła cucki, przemyski, Przemy l, przeworski i strzy owski.
<b>RSO</b>	Woj. podkarpackie (9 powiatów), IMGW-PIB wydał ostrze enie drugiego stopnia o upałach
<b>Uwagi</b>	Ostrze enie mo e by kontynuowane.
<b>Zjawisko/Stopie zagrożenia</b>	Upał/1
<b>Obszar (w nawiasie numer ostrze enia dla powiatu)</b>	powiaty: bieszczadzki(97), jasielski(91), Krosno(83), kro nie ski(91), leski(96), sanocki(95)
<b>Wa no</b>	od godz. 12:30 dnia 27.06.2024 do godz. 20:00 dnia 28.06.2024
<b>Prawdopodobie stwo</b>	70%
<b>Przebieg</b>	Prognozuje si upał. Temperatura maksymalna w dzie od 28°C do 31°C. Temperatura minimalna w nocy około 14°C.
<b>SMS</b>	IMGW-PIB OSTRZEGA: UPAŁ/1 podkarpackie (6 powiatów) od 12:30/27.06 do 20:00/28.06.2024 temp. maks 28-31st.C, temp. min ok.14st.C. Dotyczy powiatów: bieszczadzki, jasielski, Krosno, kro nie ski, leski i sanocki.
<b>RSO</b>	Woj. podkarpackie (6 powiatów), IMGW-PIB wydał ostrze enie pierwszego stopnia o upałach
<b>Uwagi</b>	Ostrze enie mo e by kontynuowane.
<b>Zjawisko/Stopie zagrożenia</b>	Upał/2
<b>Obszar (w nawiasie numer ostrze enia dla powiatu)</b>	powiaty: d bicki(71), kolbuszowski(71), mielecki(70), ni a ski(74), ropczycko-s dziszowski(73), rzeszowski(73), Rzeszów(73), stalowowolski(74), Tarnobrzeg(73), tarnobrzeki(73)
<b>Wa no</b>	od godz. 12:30 dnia 26.06.2024 do godz. 20:00 dnia 28.06.2024



<b>Prawdopodobieństwo</b>	85%
<b>Przebieg</b>	Prognozuje się upały. Temperatura maksymalna w dzień od 30°C do 33°C. Temperatura minimalna w nocy od 18°C do 20°C.
<b>SMS</b>	IMGW-PIB OSTRZEGA: UPAŁ/2 podkarpackie (10 powiatów) od 12:30/26.06 do 20:00/28.06.2024 temp. maks 33 st, temp min 18 st. Dotyczy powiatów: dębicki, kolbuszowski, mielecki, niżański, ropczycko-sędziszowski, rzeszowski, Rzeszów, stalowowolski, Tarnobrzeg i tarnobrzeski.
<b>RSO</b>	Woj. podkarpackie (10 powiatów), IMGW-PIB wydał ostrzeżenie drugiego stopnia o upałach
<b>Uwagi</b>	Ostrzeżenie może być kontynuowane.
<p>Opracowanie niniejsze i jego format, jako przedmiot prawa autorskiego podlega ochronie prawnej, zgodnie z przepisami ustawy z dnia 4 lutego 1994r o prawie autorskim i prawach pokrewnych (dz. U. z 2006 r. Nr 90, poz. 631 z późn. zm.). Wszelkie dalsze udostępnianie, rozpowszechnianie (przedruk, kopiowanie, wiadomości sms) jest dozwolone wyłącznie w formie dosłownej z bezwzględnym wskazaniem źródła informacji tj. IMGW-PIB.</p>	