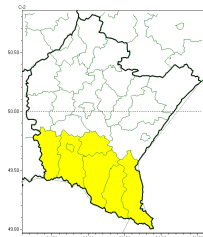
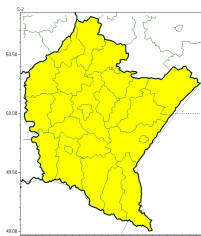




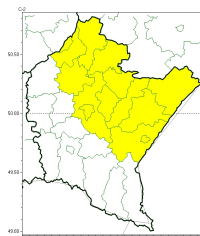
Intensywne opady śniegu



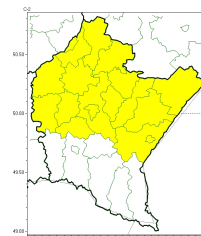
Oblodzenie



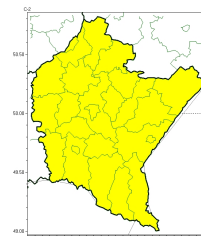
Opady marznące



Opady śniegu



Przymrozki

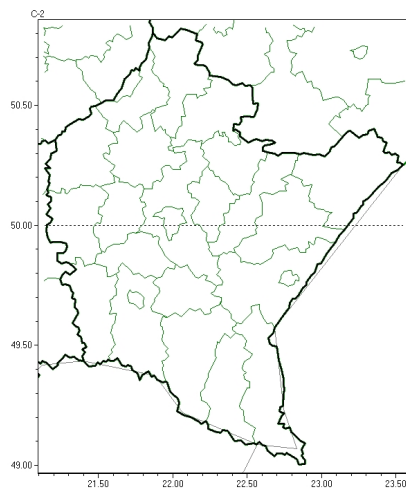


**PROGNOZA NIEBEZPIECZNYCH ZJAWISK METEOROLOGICZNYCH
NA PIERWSZ**

Obszar	Województwo podkarpackie
Ważność (cz. urz.)	od godz. 07:30 dnia 06.04.2023 (czwartek) do godz. 07:30 dnia 07.04.2023 (piątek)
Zjawisko/stwierdzenie Kryteria	<p>Intensywne opady śniegu/1 (<i>bieszczadzki, brzozowski, jasielski, Krosno, krośnieński, leski i sanocki</i>) Intensywne opady śniegu powodują ce przyrost pokrywy śnieżnej o 10-15 cm w czasie do 12 godzin lub o 15-20 cm w czasie do 24 godzin.</p> <p>Oblodzenie/1 (<i>wszystkie powiaty</i>) Spadek temperatury powietrza poniżej 0°C powoduje zamarzanie mokrych nawierzchni dróg i chodników.</p> <p>Opady mroźne/1 (<i>jarosławski, kolbuszowski, leżajski, lubaczowski, Łańcut, niemiński, przemyski, Przemyśl, przeworski, rzeszowski, Rzeszów, stalowowolski, Tarnobrzeg i tarnobrzeski</i>) Słabe opady mroźnego deszczu lub mrozi, trwające nie dłużej niż 12 godzin i powodują ce goleń .</p> <p>Opady śniegu/1 (<i>dobicki, jarosławski, kolbuszowski, leżajski, lubaczowski, Łańcut, mielecki, niemiński, przemyski, Przemyśl, przeworski, ropczycko-sędziszowski, rzeszowski, Rzeszów, stalowowolski, strzykowski, Tarnobrzeg i tarnobrzeski</i>) Opady śniegu poza sezonem zimowym, powodują ce przyrost pokrywy śnieżnej o 5 cm lub więcej.</p> <p>Przymrozki/1 (<i>wszystkie powiaty</i>) W okresie wiosennej wegetacji roślin spadek temperatury powietrza poniżej 0°C lub spadek temperatury przy gruncie poniżej -1°C.</p>



Brak niebezpiecznych zjawisk

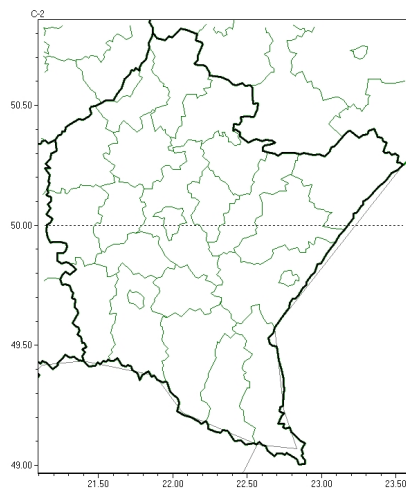


**PROGNOZA NIEBEZPIECZNYCH ZJAWISK METEOROLOGICZNYCH
NA DRDOB**

Obszar	Województwo podkarpackie
Ważność (roz. urz.)	od godz. 07:30 dnia 07.04.2023 (piątek) do godz. 07:30 dnia 08.04.2023 (sobota)
Zjawisko/zjawiska Kryteria	Nie przewiduje się /-



Brak niebezpiecznych zjawisk

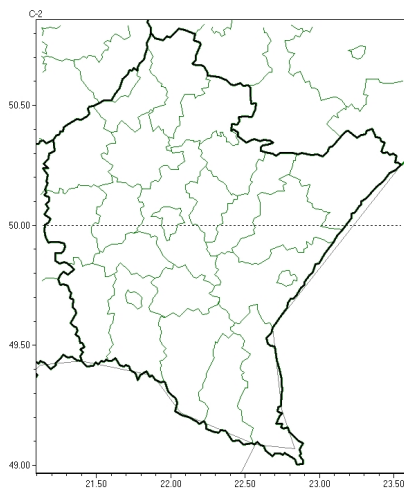


**PROGNOZA NIEBEZPIECZNYCH ZJAWISK METEOROLOGICZNYCH
NA TRZBOB**

Obszar	Województwo podkarpackie
Ważność (roz. urz.)	od godz. 07:30 dnia 08.04.2023 (sobota) do godz. 07:30 dnia 09.04.2023 (niedziela)
Zjawisko/stopień zagrożenia Kryteria	Nie przewiduje się /-



Brak niebezpiecznych zjawisk



**PROGNOZA NIEBEZPIECZNYCH ZJAWISK METEOROLOGICZNYCH
NA CZWARTEK**

Obszar	Województwo podkarpackie
Ważność (cz. urz.)	od godz. 07:30 dnia 09.04.2023 (niedziela) do godz. 07:30 dnia 10.04.2023 (poniedziałek)
Zjawisko/zjawiska Kryteria	Nie przewiduje się /-

Godzina i data wydania	godz. 14:36 dnia 05.04.2023
Uwagi	Prognoza niebezpiecznych zjawisk meteorologicznych jest informacyjna. Wydanie depeszy OSTRZEŻENIE unieważnia i anuluje wszystkie informacje dotyczące tego samego okresu i zjawiska zawarte w prognozie. Sprawnie anuluj ostrzeżenia oraz teksty prognoz.

Opracowanie niniejsze i jego format, jako przedmiot prawa autorskiego podlega ochronie prawnej, zgodnie z przepisami ustawy z dnia 4 lutego 1994r o prawie autorskim i prawach pokrewnych (dz. U. z 2006 r. Nr 90, poz. 631 z późn. zm.).

Wszelkie dalsze udostępnianie, rozpowszechnianie (przedruk, kopiowanie, wiadomości) jest dozwolone wyłącznie w formie dosłownej z bezwzględnym wskazaniem źródła informacji tj. IMGW-PIB.